

**BRANDT**  
ЭКСКЛЮЗИВНЫЙ ДИСТРИБЬЮТОР  
INDIAN В РОССИИ

INDIAN-RUSSIA.RU

**1901**  
**2018**

*Indian*<sup>®</sup>  
MOTORCYCLE



*Indian*<sup>®</sup> © 1901 ГОДА  
MOTORCYCLE



*Indian*® СТАНЬТЕ ЛЕГЕНДОЙ  
MOTORCYCLE

ПЕРВАЯ  
АМЕРИКАНСКАЯ  
МОТОЦИКЛЕТНАЯ  
КОМПАНИЯ



# В 1967 ГОДУ МЫ НАПИСАЛИ ИСТОРИЮ

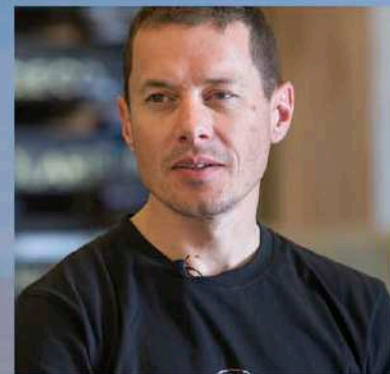


Первая американская мотоциклетная компания Indian® появилась в 1901 году. Именно тогда началась наша история, которую мы продолжаем до сих пор.

В 1967 году благодаря мотогонщику Герберту Мунро мотоцикл Indian® Scout® 1920 получил звание самого быстрого мотоцикла в мире. Официальная скорость – 296,26 км/ч. Этот рекорд до сих пор не побит.



# А В 2017 МЫ СДЕЛАЛИ ЭТО ВНОВЬ



В августе 2017 года мы отпраздновали пятидесятилетие рекорда Берта Мунро, установленного в гонке по соляным пустыням Боневилля. Это произошло во время ежегодной «Недели скорости». Ли Мунро, племянник легендарного Берта Мунро, установил новый рекорд скорости на специальном мотоцикле с объемом двигателя 1350 куб.см в категории MPS-G (Modified Partial Streamliner) и тем самым еще раз вписал Indian® в летопись мотоциклетных рекордов.

Для получения дополнительной информации зайдите на сайт [INDIAN-RUSSIA.RU](http://INDIAN-RUSSIA.RU)



# С НАМИ ВРЕМЯ



Уже в течение многих лет Indian® является партнером швейцарской компании Baume & Mercier - одного из мировых лидеров в производстве часов. Обе компании имеют сходные цели и могут похвастаться богатой историей, которая насчитывает более 100 лет; оба производителя ставят во главу угла стиль, характеристики продукции и высокое качество.

В рамках этого уникального сотрудничества компания Baume & Mercier начнет выпуск эксклюзивных часов ограниченной серии, посвященных легендарному бренду Indian. Часы появятся в продаже в мае 2018 года.

Для получения дополнительной информации зайдите на сайт [WWW.BAUME-ET-MERCIER.COM](http://WWW.BAUME-ET-MERCIER.COM)



В честь пятидесятой годовщины легендарного рекорда Берта Мунро компания Baume & Mercier разработала часы - хронограф под названием Clifton Club Indian Burt Munro. Эти часы имеют циферблат 44 мм, автоматический подзавод, корпус из полированной стали и ярко-красный кожаный ремешок. Часы выйдут ограниченной серией 1967 штук.



**BAUME & MERCIER**  
MAISON D'HORLOGERIE GENEVE 1830

# БОЛЬШЕ ГАЗ - БОЛЬШЕ ВДОХНОВЕНИЕ

Дух Indian® всегда был близок тем, кто привык достигать невозможного. Гонщик-спринтер, известный под именем «Miracle Mike» («Чудесный Майк»), принимал участие в многочисленных соревнованиях по всей Европе на своем мотоцикле Indian® Scout® и боролся с соперниками, гораздо сильнее его. Компания Young Guns Speed Shop и Катя Поенген достигли многочисленных побед, в том числе в первых в истории женских гонках Female podium at Punks Peak 2017 на мотоцикле Indian®.



*Miracle Mike  
получил свое  
имя в честь  
знаменитого  
американского  
цветочника,  
который прожил  
18 месяцев после  
того, как ему  
отрубили голову.*



СТАТЬ  
ЛЕГЕНДОЙ  
ЛЕГЧЕ, КОГДА  
ИДЕШЬ К ЦЕЛИ  
В ОДИНОЧКУ







В течение многих лет Indian® ассоциировался со скоростью, гонками и победами. Гоночная команда Wrecking Crew в составе Эрни Бекмана, Билла Тумана и Бобби Хилла не знала себе равных, выступая на треках в 1940-50 годах. Сегодня первая американская мотоциклетная компания вернулась. После более, чем шестидесятилетнего перерыва в выступлениях на профессиональных гонках, Indian® представляет свою новую команду Wrecking Crew. Наши гонщики: Брайан Смит, Брэд Бейкер и Джеред Мис выступают на специальной гоночной модели Indian® Scout® FTR750. Новая команда выиграла Чемпионат Америки по гонкам на плоском треке, а чуть ранее Джеред Мис стал победителем соревнований Williams Grove Half-Mile.

*Indian*  
MOTORCYCLE RACING



# 2018

## 10 | V-ОБРАЗНЫЕ ДВИГАТЕЛИ И ДВИГАТЕЛИ THUNDERSROKE® 111

Сердце каждого мотоцикла Indian® бьется благодаря V-образному двухцилиндровому двигателю жидкостного охлаждения с рабочим объемом 999/1133 куб.см и знаменитому V-образному двухцилиндровому двигателю Thunder Stroke® 111.

## 12 | СИСТЕМА RIDE COMMAND® ОТ INDIAN®

Вести других за собой - это наше призвание. Система Ride Command® с 7-ми дюймовым сенсорным экраном - это самая multifункциональная система на двухколесном транспортном средстве.

## 16 | SCOUT® BOBBER

Черный корпус, минималистический дизайн. Мотоцикл оснащен V-образным двухцилиндровым двигателем мощностью 94 л.с. и рабочим объемом 1133 куб.см. Положим начало новой легенде.

## 18 | SCOUT® SIXTY

Scout® Sixty - идеальная машина для смельчаков, готовых написать свою легенду. Выверенный баланс и легкий вес. V-образный двухцилиндровый двигатель жидкостного охлаждения.

## 20 | SCOUT®

Оригинальная модель. Лучше, чем когда-либо. Непревзойденный баланс и маневренность.

## 24 | CHIEF® CLASSIC

Стиль, не подвластный времени, усиленный легендарным двигателем Thunder Stroke® 111. Это мотоцикл с самой изысканной отделкой.

## 26 | CHIEF® VINTAGE

Полностью хромированный двигатель Thunder Stroke® 111 и седельные сумки из натуральной кожи. Сочетание традиционного стиля и современных возможностей.

## 28 | INDIAN® SPRINGFIELD

Да здравствует свобода открытых дорог! V-образный двухцилиндровый двигатель Thunder Stroke® 111 и самые лучшие характеристики классического туринга.



#### 32 | CHIEF DARK HORSE®

Брутальный и мощный мотоцикл с V-образным двухцилиндровым двигателем Thunder Stroke® 111. Черный корпус. Без полировки. Без компромиссов.

#### 34 | CHIEFTAIN DARK HORSE®

Абсолютно черный матовый корпус и детали, V-образный двухцилиндровый двигатель и передние защитные дуги. Баггер в темном цвете.

#### 36 | SPRINGFIELD DARK HORSE®

Представляем самую новую модель в семействе Dark Horse®. Мотоцикл оснащен V-образным двухцилиндровым двигателем Thunder Stroke® 111. Открытое переднее крыло. Переднее колесо с черным 19-ти дюймовым диском.

#### 38 | CHIEFTAIN®

Это первый мотоцикл от Indian® с жесткими обтекателем и седельными сумками. Многочисленные опции для безупречного комфорта.

#### 39 | CHIEFTAIN® CLASSIC

Классический стиль баггера. Переднее крыло в стиле Indian®. Накладка в виде головы индейца с подсветкой. Непревзойденные характеристики V-образного двухцилиндрового двигателя Thunder Stroke® 111.

#### 40 | CHIEFTAIN® LIMITED

Стать лидером - просто. Этот баггер оснащен передним колесом с 19-ти дюймовым диском и открытым крылом. На мотоцикл установлен V-образный двухцилиндровый двигатель Thunder Stroke® 111.

#### 44 | ROADMASTER®

Даже самые требовательные райдеры останутся довольны мастерским исполнением и комфортом. Это самый новый тунинг.

#### 46 | ROADMASTER® ELITE

Эксклюзивный тунинг ограниченной серии. Двухтоновая расцветка; краска кенди; финишный слой нанесен вручную. Логотипы нанесены краской с содержанием 23-х каратного золота.

# V-образный двухцилиндровый двигатель

1133/999 куб. см

Наши V-образные двухцилиндровые двигатели жидкостного охлаждения выглядят впечатляюще как внутри, так и снаружи. На легендарный мотоцикл Scout® и новый боббер Scout® установлен двигатель с рабочим объемом 1133 куб.см и мощностью 94 л.с. Scout® Sixty оснащен черным матовым двигателем с рабочим объемом 999 куб.см. Оба двигателя были разработаны с нуля с определенной целью - порадовать вас своими рабочими характеристиками и сделать каждую вашу поездку незабываемой.

ТИП ДВИГАТЕЛЯ	V-образный двухцилиндровый с жидкостным охлаждением
РАБОЧИЙ ОБЪЕМ ДВИГАТЕЛЯ	1133 куб. см / 999 куб. см
МОЩНОСТЬ	94 л.с. (70 кВт) / 77 л.с. (57 кВт)
КРУТЯЩИЙ МОМЕНТ	97 Нм / 88 Нм
ДИАМЕТР ЦИЛИНДРА X ХОД ПОРШНЯ	99 мм x 73.6 мм / 93 мм x 73.6 мм
СТЕПЕНЬ СЖАТИЯ	10.7:1 / 11:1
ВЫРЫСК ТОПЛИВА	Дроссельная заслонка 60 мм, лямбда зонд





Отдавая дань уважения двигателям прошлого, этот двигатель переносит вас в будущее благодаря инновационным технологиям, которые мы использовали при его создании. Это выдающийся V-образный двухцилиндровый двигатель Thunder Stroke® 111. Новый V-образный двухцилиндровый двигатель Thunder Stroke® в 2018 году порадует увеличенной мощностью, большим крутящим моментом и улучшенной системой выпуска. Вы получите то, что ожидаете. Максимальный крутящий момент 150 Нм. Два массивных поршня работают с неподражаемым звуком, на который способен только Indian®. Есть дороги для избранных, и благодаря мотоциклам, оснащенным этим мощным двигателем, вы сможете преодолеть их без усилий, но с вдохновением.

ТИП ДВИГАТЕЛЯ	Thunder Stroke® 111
РАБОЧИЙ ОБЪЕМ ДВИГАТЕЛЯ	1811 куб. см
КРУТЯЩИЙ МОМЕНТ	150 Нм
ДИАМЕТР ЦИЛИНДРА X ХОД ПОРШНЯ	101 мм x 113 мм
СТЕПЕНЬ СЖАТИЯ	9.5:1
ВПРЫСК ТОПЛИВА	Дроссельная заслонка 54 мм, лямбда зонд

# Thunder Stroke®

## 111



ПРОДОЛЖИТЕ  
СВОИ  
СОБСТВЕННЫЙ  
ПУТЬ



ВСТРОЕННАЯ НАВИГАЦИОННАЯ СИСТЕМА



ВЫСОКОКАЧЕСТВЕННАЯ АУДИОСИСТЕМА С ВОЗМОЖНОСТЬЮ ПОДКЛЮЧЕНИЯ BLUETOOTH®



НАСТРАИВАЕМЫЙ ДИСПЛЕЙ, РАЗДЕЛЕННЫЙ НА ЗОНЫ



ВОЗМОЖНО РАБОТАТЬ В ПЕРЧАТКАХ

Система Ride Command™ от Indian®. Самый большой и быстрый сенсорный дисплей с большим количеством настраиваемых опций. Система позволяет: находить необходимые путевые точки, получать пошаговые инструкции, получать информацию о системах вашего мотоцикла, слушать ваши любимые композиции, подключаясь через Bluetooth®, пользоваться настраиваемым дисплеем, разделенным на зоны. И все это, не снимая перчаток.

**RIDE COMMAND®**

**Indian®**  
MOTORCYCLE

# НЕ СЛЕДУЙТЕ ЗА СВОИМИ МЕЧТАМИ. БОРИТЕСЬ ЗА НИХ

Пришло время написать свою легендарную историю. Сломать границы. Стереть старые записи. Рассказать лучшие истории. Ваша легенда не будет простой. Вам придется побороться за нее. Схватить ее обеими руками. И удерживать, прилагая много усилий.

Начните свою новую историю вместе с легендарным мотоциклом Scout®.

Вы готовы?











ЧЕРНЫЙ ГАУШИТЕЛЬ С РЕЛЬЕФНЫМ ТИСНЕНИЕМ



ЛОГОТИП INDIAN® SCOUT® НА ТОПЛИВНОМ БАКЕ



КОЖАНОЕ ПАССАЖИРСКОЕ СИДЕНЬЕ



В мотоцикле Scout® Bobber есть все необходимое, но ничего лишнего. Дизайн типа «slammed stance» («утопленное» колесо в арку). Рубленые крылья. Шины с шипованным протектором. Черный корпус и минималистический дизайн. Scout® Bobber - это мотоцикл без излишеств. Все только по делу. Однако мы все же отошли от ограничений и установили на него V-образный двухцилиндровый двигатель с мощностью 94 л.с. и с рабочим объемом 1133 куб.см. Держитесь за руль. Жмите на газ. Начинается ваша легенда.

\*Модель показана с аксессуарами

НАЧИНАЙТЕ СВОЮ ЛЕГЕНДУ  
*Scout Bobber*  
—  
INDIAN MOTORCYCLE  
• COMPANY •  
1901





НИЗКОЕ ВЕТРОВОЕ СТЕКЛО FLY\*



V-ОБРАЗНЫЙ ДВУХЦИЛИНДРОВЫЙ ДВИГАТЕЛЬ ЖИДКОСТНОГО ОХЛАЖДЕНИЯ С РАВОЧИМ  
ОБЪЕМОМ 999 КУБ. СМ



ПОДНОЖКИ ДЛЯ ВОДИТЕЛЯ\*



Смелость в начале пути - это залог будущей славы. Именно здесь начинается ваша легенда. Напишите свою историю вместе со Scout® Sixty - самым доступным и простым в эксплуатации мотоциклом в линейке. Выверенный баланс и легкий вес V-образного двухцилиндрового двигателя жидкостного охлаждения с рабочим объемом 999 куб. см. Пришло ваше время. Станьте легендой!

\*Модель показана с аксессуарами

НАЧИНАЙТЕ СВОЮ ЛЕГЕНДУ  
  
**Scout Sixty**  
 —  
 INDIAN MOTORCYCLE  
 COMPANY  
 1901





ТЕКСТОВЫЙ ЛОГОТИП INDIAN®



V-ОБРАЗНЫЙ ДВУХЦИЛИНДРОВЫЙ ДВИГАТЕЛЬ С МОЩНОСТЬЮ 94 Л.С. И РАБОЧИМ ОБЪЕМОМ 1133 КУБ. СМ



СЕДЕЛЬНЫЕ СУМКИ ИЗ НАТУРАЛЬНОЙ КОЖИ\*, ДВУХМЕСТНОЕ СИДЕНЬЕ, БЫСТРОСЪЕМНОЕ ВЕТРОВОЕ СТЕКЛО\*, СПИЦОВАННЫЕ ДИСКИ



Будьте оригинальны на оригинальном мотоцикле. Вместе с Indian® Scout® для вас нет преград. V-образный двухцилиндровый двигатель с мощностью 94 л.с. Передняя подвеска с вилкой картриджного типа. Шины Pirelli®. Легкий вес и выверенный баланс шасси обеспечивает прекрасную маневренность. Эта модель спроектирована по тому же принципу, что и культовый мотоцикл Indian® Scout®. Создавая свои мотоциклы, мы уважаем и применяем опыт прошлого.

\*Модель показана с аксессуарами



# ЖИЗНЬ, СВОБОДА И ПОГОНЯ

Слава рождается в пути. Километр за километром. Мы отдаем ей все силы. Едем по дорогам. Давим на газ. Открываем новые горизонты. Гордимся классическим американским духом. Слава готова прийти к тем, кто совершает настоящие поступки. Лучше езды на мотоциклах Chief® Classic, Chief® Vintage и Indian® Springfield могут быть только километры пути, которые остаются у вас за спиной, и километры, которые ждут вас впереди. Дерзайте. Пусть свобода вырвется наружу.







**GOLDFEVER**

1977 Gold Fever





ХРОМИРОВАННАЯ НАКЛАДКА В ВИДЕ ГОЛОВЫ ИНДЕЙЦА



ПОДНОЖКИ ДЛЯ ВОДИТЕЛЯ



V-ОБРАЗНЫЙ ДВУХЦИЛИНДРОВЫЙ ДВИГАТЕЛЬ THUNDER STROKE® 111



Ваша слава ждет вас. Создайте свое наследие, проехав километр за километром на культовом мотоцикле Chief® Classic. Этот мотоцикл в классическом стиле оснащен легендарным V-образным двухцилиндровым двигателем Thunder Stroke® 111. Сплицованные диски. Шины Whitewall. Множество хромированных деталей. Это мотоцикл с самой изысканной отделкой. Уже после первой поездки вы почувствуете себя в центре внимания.

ЗАСЛУЖИТЕ СЛАВУ В ПУТИ  
*Chief*  
*Classic*  
—  
INDIAN MOTORCYCLE  
• COMPANY •  
1901





СЕДЕЛЬНЫЕ СУМКИ ИЗ НАТУРАЛЬНОЙ КОЖИ



СПИНКА ВОДИТЕЛЯ ИЗ НАТУРАЛЬНОЙ КОЖИ\*, КОЖАНЫЯ СУМОЧКА НА ТОПЛИВНОМ БАКЕ\*, ОТДЕЛКА БАХРОМОЙ НА ПОДНОЖКАХ\*



ДВОЙНОЙ ГЛУШИТЕЛЬ С НАСАДКАМИ В ФОРМЕ РЫБЬЕГО ХВОСТА\*



Этот мотоцикл взял лучшее из прошлого. И готов покорять будущее. Chief® Vintage - это реверанс в сторону тех времен, когда все было проще. Только вы и дорога. Но есть еще кое-что. Стилль не подвластен времени. Chief® Vintage с седельными сумками из натуральной кожи и шинами Whitewall оснащен современными опциями: включением и блокировкой зажигания без ключа, круиз-контролем и быстроръемным ветровым стеклом для поездок по городу. Кроме того, на мотоцикла установлен хромированный V-образный двухцилиндровый двигатель Thunder Stroke® 111. Так чего мы ждем?

\*Модель показана с аксессуарами

ЗАКЛУЧИТЕ СЛАВУ В ПУТИ  
*Chief*  
**Vintage**  
 —  
 INDIAN MOTORCYCLE  
 COMPANY  
 1891





НА КРЫЛЕ ХРОМИРОВАННАЯ ДЕТАЛЬ  
ВВИДЕ ГОЛОВЫ ИНДЕЙЦА



ХРОМИРОВАННЫЕ ЗАЩИТНЫЕ ДУГИ



ФАРЫ ДАЛЬНОГО СВЕТА, БЫСТРОСЪЕМНОЕ  
ВЕТРОВОЕ СТЕКЛО



Потеряться - это лучший способ найти себя. Вы. Дорога. И больше ничего. Только рокот V-образного двухцилиндрового двигателя Thunder Stroke® 111. Это то, что даст вам Indian® Springfield. А кроме того, он порадует вас такими современными опциями, как включение и блокировка зажигания без ключа, дистанционная блокировка седельных сумок и быстросъемное ветровое стекло. Отбросьте карту. Почувствуйте связь с дорогой. Погрузитесь в глубину своей души.

ЗАСЛУЖИТЕ СЛАВУ В ПУТИ  
**Springfield**  
INDIAN MOTORCYCLE  
• COMPANY •  
1901

# НЕ ИДИТЕ ПО ПРОТОРЕННОЙ ДОРОЖКЕ. НАЙДИТЕ СВОЙ ПУТЬ

Для рожденных вести за собой. Стойких. Для тех, кто поднимает планку. И повышает стандарты. Для тех немногих, кто не требует уважения. А заслуживает его. Именно для них созданы мотоциклы Indian® Chieftain® и Dark Horse®. Оригинальность и стиль. Никаких уступок. Никаких оправданий. Нажмите на газ, и все сразу узнают, что вы здесь. Впереди всех. Во главе.











НА КРЫЛЕ НАКЛАДКА ЧЕРНОГО ЦВЕТА В ВИДЕ ГОЛОВЫ ИНДЕЙЦА



ОДНОМЕСТНАЯ БАГАЖНАЯ ПЛОЩАДКА\*



РУЛЬ ARE HANGER\*



Ваши истории не нужно преукрашивать. И ваши мотоциклы тоже. Корпус в черном матовом цвете. Без полировки. Без компромиссов. Это Chief Dark Horse®. Мотоцикл оснащен V-образным двухцилиндровым двигателем Thunder Stroke® 111. Дизайн мотоцикла подчеркнут черными деталями. Двойной глушитель. Включение и блокировка зажигания без ключа. Круиз-контроль. Нажмите на газ - и вы сразу окажетесь в центре внимания.

\*Модель показана с аксессуарами

ПРИРОЖДЕННЫЙ ЛИДЕР  
*Chief*  
**Dark Horse**

INDIAN MOTORCYCLE  
• COMPANY •

1901





19-ТИ ДЮЙМОВЫЙ ДИСК И ОТКРЫТОЕ КРЫЛО



V-ОБРАЗНЫЙ ДВУХЦИЛИНДРОВЫЙ ДВИГАТЕЛЬ THUNDER STROKE® 111



СИСТЕМА RIDE COMMAND® ОТ INDIAN®



Темный до самой сердцевины. Когда смотришь на черный матовый корпус этого баггера, создается ощущение, что Chieftain Dark Horse® - это воплощение сил тьмы. Мотоцикл оснащен открытым передним крылом и передним колесом с 19-ти дюймовым диском черного цвета с 10 спицами. Кроме того, на этот байк установлена система Ride Command® - лучший в отрасли сенсорный дисплей со встроенной аудиосистемой 100 Вт отличного качества. Картину завершает V-образный двухцилиндровый двигатель Thunder Stroke® 111 и передние защитные дуги. Мотоцикл оснащен всем необходимым, чтобы вы смогли нажать на газ и повести свою команду за собой.

ПРИРОЖДЕННЫЙ ЛИДЕР  
*Chieftain*  
**Dark Horse**

—  
INDIAN MOTORCYCLE  
• COMPANY •

1901





ФАРЫ ДАЛЬНЕГО СВЕТА, РУЛЬ ARE HANGER



ДИСТАНЦИОННАЯ БАКИРОВКА ЖЕСТКИХ СЕБАБЕННЫХ СУМОК



ЧЕРНЫЙ КОРПУС И ДЕТАЛИ, ФАРЫ ДАЛЬНЕГО СВЕТА, БЫСТРОСЪЕМНОЕ ВЕТРОВОЕ СТЕКЛО



Приоткройте свою темную сторону. В этом вам поможет мотоцикл Indian® Springfield Dark Horse®. Черный матовый корпус и черные глянцевые детали. Даже V-образный двухцилиндровый двигатель Thunder Stroke® 111 окрашен в черный цвет. Быстроръемное ветровое стекло, открытое переднее крыло и черный 19-ти дюймовый диск с 10 спицами. Этот мотоцикл, облаченный в черное, порадует своими характеристиками и богатством опций. Добро пожаловать в семью Dark Horse®.

\*Модель показана с аксессуарами

ПРИРОЖДЕННЫЙ ЛИДЕР  
*Springfield*  
**Dark Horse**

INDIAN MOTORCYCLE  
• COMPANY •

1901



ЖЕСТКИЕ СЕДЕЛЬНЫЕ СУМКИ



ЭЛЕКТРОРЕГУЛИРОВКА ВЕТРОВОГО СТЕКЛА



ОТКРЫТОЕ ПЕРЕДНЕЕ КРЫЛО И ЧЕРНЫЙ 19-ТИ ДЮЙМОВЫЙ ДИСК С 10 СПИЦАМИ



Можно сказать, что Indian® Chieftain® имеет несколько угрожающий вид. Открытое переднее крыло, которое позволяет рассмотреть черный 19-ти дюймовый диск. На мотоцикл установлена высококачественная аудиосистема 100 Вт и лучший в отрасли дисплей с 7-ми дюймовым сенсорным экраном. А в сердце этого байка - V-образный двухцилиндровый двигатель Thunder Stroke® 111.

ПРИРОЖДЕННЫЙ ЛИДЕР  
  
**Chieftain**  
 INDIAN MOTORCYCLE  
 COMPANY  
 1901





ДВУХМЕСТНОЕ СИДЕНЬЕ ИЗ НАТУРАЛЬНОЙ КОЖИ



КЛАССИЧЕСКОЕ ПЕРЕДНЕЕ КРЫЛО С НАКЛАДКОЙ В ВИДЕ ГОЛОВЫ ИНДЕЙЦА С ПОДСВЕТКОЙ



СИСТЕМА RIDE COMMAND® ОТ INDIAN®



ДИСТАНЦИОННАЯ БЛОКИРОВКА ЖЕСТКИХ СЕДЕЛЬНЫХ СУМОК

Смело заявите о себе на этом классическом баггере. Образ мотоцикла дополняет классическое переднее крыло и накладка в виде головы индейца с подсветкой. Indian® Chieftain® оснащен включением и блокировкой зажигания без ключа, функцией дистанционной блокировки жестких седельных сумок, кнопкой для регулировки ветрового стекла, лучшей в отрасли системой Ride Command® с высококачественной аудиосистемой 100 Вт. Продуманное шасси обеспечивает прекрасную маневренность, а V-образный двухцилиндровый двигатель Thunder Stroke® 111 - превосходные характеристики.







СИСТЕМА RIDE COMMAND® ОТ INDIAN®  
С ВОЗМОЖНОСТЬЮ РАБОТЫ В ПЕРЧАТКАХ



V-ОБРАЗНЫЙ ДВУХЦИЛИНДРОВЫЙ ДВИГАТЕЛЬ THUNDER STROKE® 111, ДИСТАНЦИОННАЯ  
БАСКИРОВА ЖЕСТКИХ СЕДАЛЬНЫХ СУМОК, ЭЛЕКТРОРЕГУЛИРОВКА ВЕТРОВОГО  
СТЕКЛА, РУЛЬ СРЕДНЕЙ ВЫСОТЫ, БАРАЖНАЯ ПЛОЩАДКА SOLO®



ОТКРЫТОЕ ПЕРЕДНЕЕ КРЫЛО И 19-ТИ ДЮЙМОВЫЙ ДИСК  
КОНТРАСТНОГО ЦВЕТА С 10 СПИЦАМИ



Признание легендой нужно заслужить. Станьте легендой вместе с мотоциклом Chieftain® ограниченной серии. Дерзкий дизайн этого байка, 19-ти дюймовый диск контрастного цвета и открытое переднее крыло в стиле мотоциклов Indian® 1920-1930-хх годов. Лучшая в отрасли система Ride Command®, 7-ми дюймовый сенсорный экран и высококачественная аудиосистема 100 Вт. Заявите о себе, запустив V-образный двухцилиндровый двигатель Thunder Stroke® 111. Сделайте это громко.

\*Модель показана с аксессуарами

ПРИРОЖДЕННЫЙ ЛИДЕР  
  
**Chieftain**  
*Limited*  
 INDIAN MOTORCYCLE  
 COMPANY  
 1901

# ПОКОРЯЙТЕ ВЕРШИНУ НА МОТОЦИКЛЕ INDIAN®

Путь к вершине - это долгий путь. И мы готовы его пройти. Совершенствоваться в дороге. Постоянно обновляться. Двигаться вперед. Пока не достигнем вершины. Представляем вам семейство мотоциклов Roadmaster®. С Roadmaster® вас ждет ваша лучшая поездка. На близкие или дальние расстояния, в одиночку или со спутником. Здесь нет места компромиссам. И нет места стереотипам. Это будет непросто, но результат вас порадует.







ОТКРЫТОЕ ПЕРЕДНЕЕ КРЫЛО, ДИСК 19"



АЛЮМИНИЕВЫЕ ПОДНОЖИКИ ВИЛЕТ®



СИСТЕМА RIDE COMMAND® ОТ INDIAN®  
СО ВСТРОЕННОЙ СИСТЕМОЙ НАВИГАЦИИ



Мотоцикл Indian® Roadmaster® подарит вам самую лучшую поездку. Туринг, в котором продумана и мастерски исполнена каждая деталь, обеспечит превосходный комфорт даже самым требовательным райдерам. Indian® Roadmaster® оснащен самыми лучшими характеристиками и опциями. Непревзойденная мощность V-образного двухцилиндрового двигателя Thunder Stroke® 111, включение и блокировка зажигания без ключа, лучшая в отрасли система Ride Command® с высококачественной аудиосистемой 200 Вт, индивидуальный подогрев сидений водителя и пассажира, электрорегулировка ветрового стекла. Этот список можно еще долго продолжать, как и километры пути, которые ждут вас впереди.

\*Модель показана с аксессуарами

ВАША ЛУЧШАЯ ПОЕЗДКА  
  
**Roadmaster**  
 —  
 INDIAN MOTORCYCLE  
 • COMPANY •  
 1901







ХРОМИРОВАННЫЕ БАМПЕРЫ, ХРОМИРОВАННАЯ НАКЛАДКА НА КРЫЛЕ В ВИДЕ ГОЛОВЫ ИНДЕЙЦА



СИСТЕМА RIDE COMMAND® ОТ INDIAN СО ВСТРОЕННОЙ СИСТЕМОЙ НАВИГАЦИИ



ДВУХТОНОВАЯ РАСЦВЕТКА. ОКРАСКА ПРОИЗВОДИТСЯ ВРУЧНУЮ



Полюбуйтесь на самый роскошный мотоцикл. Вы уже не сможете сказать, что самое лучшее еще впереди. Этот туринг класса премиум имеет эксклюзивную двухтоновую расцветку, при этом финишный слой наносится специальной краской «кенди» вручную. На бензобаке красуется логотип Indian, нанесенный краской с содержанием 23-х каратного золота. Этот красавец выпущен в ограниченной серии и оснащен всеми технологиями, какие вы только можете ожидать от Roadmaster®, а кроме того, множеством люксовых опций. Лучшая в отрасли система с высококачественной аудиосистемой 300 Вт, хромированные передние и задние бампера, подлокотники пассажира и стильные зеркала заостренной формы. Пришло ваше время получить свое. Вы это заслужили.

ВАША ЛУЧШАЯ ПОЕЗДКА  
**Roadmaster**  
Elite  
INDIAN MOTORCYCLE  
• COMPANY •  
1901

# ВЫ УЖЕ ДОКАЗАЛИ СВОЮ УНИКАЛЬНОСТЬ. ТЕПЕРЬ СТАНЬТЕ ЧАСТЬЮ КОМАНДЫ

В 1901 году мы создали Первую американскую мотоциклетную компанию, а создание нашей второй компании положило начало сообществу райдеров. Это сообщество существует по сей день. Сообщество райдеров Indian Motorcycle Riders Group®. Мы - группа последователей с общими убеждениями и общей страстью. Вера в то, что мы являемся частью чего-то большего, чем мы сами. Присоединяйтесь к семье с 117-ти летней историей, и мы гарантируем вам поездки в отличной компании.

Дополнительная информация о сообществе размещена на сайте [IMRGMEMBER.COM](http://IMRGMEMBER.COM)





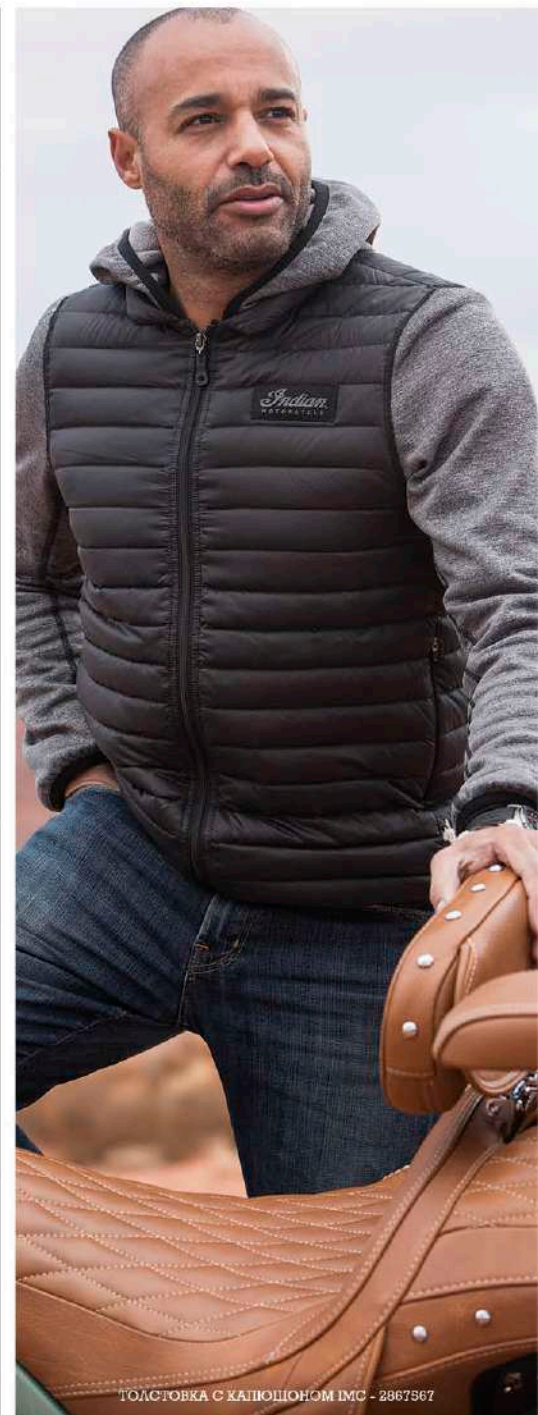
# ОТЛИЧНЫЙ КОМФОРТ И СТИЛЬ ОТ INDIAN®

ДЛЯ ПОЕЗДОК ИЛИ ПОВСЕДНЕВНОЙ ЖИЗНИ

В 2018 году Indian® представляет самый полный обновленный ассортимент одежды: новые куртки и одежда в стиле casual для мужчин и женщин, а также большой выбор гоночной обуви, очков и сувениров.

Для получения дополнительной информации посетите сайт  
[INDIAN-RUSSIA.RU](http://INDIAN-RUSSIA.RU)

АУТЕНТИЧНАЯ  
*Экипировка*



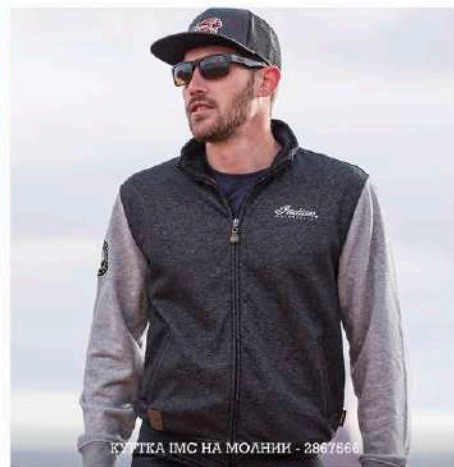
ТОЛСТОВКА С КАПОШОНОМ ИМС - 2867567



КУРТКА БОМБЕР - 2867631



ДЖИНСЫ - 2867680



КУРТКА ПМС НА МОЛНИИ - 2867566



ФУТБОЛКА WALL OF DEATH - 2867394

ФУТБОЛКА ПМС CICLE ICON - 2867387



ФУТБОЛКА С ИЗОБРАЖЕНИЕМ  
ГОЛОВОНОГО УБОРА ИНДЕЙЦА  
2867392



ФУТБОЛКА С ШИФОНОВЫМИ РУКАВАМИ - 2867578



МУЖСКИЕ КЛАССИЧЕСКИЕ ВОТНИКИ НА ШНУРКАХ - 2863960



ФУТБОЛКА 1901 WORLDS FASTEST - 2867667

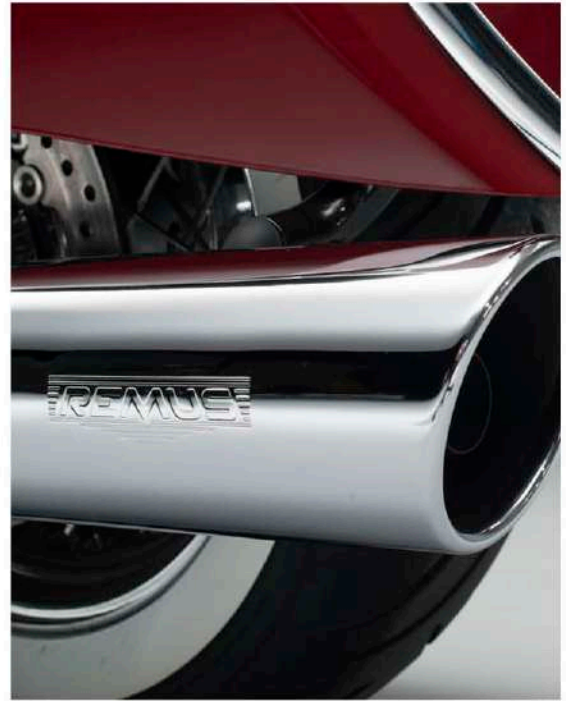
# РАЗРАБОТАНО, ПРОИЗВЕДЕНО И ПРОТЕСТИРОВАНО ДЛЯ ИДЕАЛЬНОГО КАЧЕСТВА И СТИЛЯ

За информацией по наличию аксессуаров обращайтесь к вашему дилеру.  
Уточните возможность заказа у дилера.

Более полный ассортимент аксессуаров представлен на сайте  
[INDIAN-RUSSIA.RU](http://INDIAN-RUSSIA.RU)

АУТЕНТИЧНЫЕ  
*Аксессуары*







## SCOUT® SIXTY

### СТАНДАРТНАЯ КОМПЛЕКТАЦИЯ

V-образный двухцилиндровый двигатель жидкостного охлаждения с рабочим объемом 999 куб.см, тормозная система с ABS, низкая посадка с высотой сиденья 643 мм, черный корпус.

### ХАРАКТЕРИСТИКИ

Рабочий объем двигателя	999 куб.см
Максимальный крутящий момент (об/мин)	5000 об/мин
Максимальный крутящий момент (Нм)	88 Нм

### РАЗМЕРЫ И ОБЪЕМЫ

Длина	2311 мм
Колесная база	1562 мм
Высота сиденья	643 мм
Объем топливного бака	12,5 л
Вес (без топлива / с полным баком)	244 кг / 254 кг

### ЦВЕТА

Черный



Бронзовый



Красный Indian®



Черный / Серый металлик



## SCOUT®

### СТАНДАРТНАЯ КОМПЛЕКТАЦИЯ

V-образный двухцилиндровый двигатель жидкостного охлаждения с рабочим объемом 1133 куб.см, тормозная система с ABS, низкая посадка с высотой сиденья 643 мм, сиденья из натуральной кожи цвета Desert Tan.

### ХАРАКТЕРИСТИКИ

Рабочий объем двигателя	1133 куб.см
Максимальный крутящий момент (об/мин)	5600 об/мин
Максимальный крутящий момент (Нм)	97 Нм

### РАЗМЕРЫ И ОБЪЕМЫ

Длина	2311 мм
Колесная база	1562 мм
Высота сиденья	643 мм
Объем топливного бака	12,5 л
Вес (без топлива / с полным баком)	244 кг / 254 кг

### ЦВЕТА

Черный



Металлический нефритовый



Бордовый металлик



Сверкающий синий / Белый



Зеленый / Цвет слоновой кости



## SCOUT® BOBBER

### СТАНДАРТНАЯ КОМПЛЕКТАЦИЯ

V-образный двухцилиндровый двигатель жидкостного охлаждения с рабочим объемом 1133 куб.см, тормозная система с ABS, дизайн типа «slammed stance» («утопленное» колесо в арку), рубленые крылья, шипованные шины, минималистический дизайн, черный корпус.

### ХАРАКТЕРИСТИКИ

Рабочий объем двигателя	1133 куб.см
Максимальный крутящий момент (об/мин)	5600 об/мин
Максимальный крутящий момент (Нм)	97 Нм

### РАЗМЕРЫ И ОБЪЕМЫ

Длина	2276 мм
Колесная база	1562 мм
Высота сиденья	649 мм
Объем топливного бака	12,5 л
Вес (без топлива / с полным баком)	245 кг / 255 кг

### ЦВЕТА

Красный Indian®



Черный



Бронзовый матовый



Серебристый матовый



Черный матовый







## CHIEF® CHIEF®/CLASSIC

### СТАНДАРТНАЯ КОМПЛЕКТАЦИЯ

Двигатель Thunder Stroke® 111, тормозная система с ABS, круиз-контроль, включение и блокировка зажигания без ключа, множество хромированных деталей.

### ХАРАКТЕРИСТИКИ

Рабочий объем двигателя	1811 куб.см
Максимальный крутящий момент (об/мин)	2900 об/мин
Максимальный крутящий момент (Нм)	150 Нм

### РАЗМЕРЫ И ОБЪЕМЫ

Длина	2630 мм
Колесная база	1730 мм
Высота сиденья	660 мм
Объем топливного бака	20.8 л
Вес (без топлива / с полным баком)	344 кг / 358 кг Chief® Classic 338 кг / 352 кг Chief®

### ЦВЕТА

#### Chief®

Стальной серый



#### Chief® Classic

Бордовый металллик



## CHIEF DARK HORSE®

### СТАНДАРТНАЯ КОМПЛЕКТАЦИЯ

Черный корпус, двигатель Thunder Stroke® 111, тормозная система с ABS, круиз-контроль, включение и блокировка зажигания без ключа.

### ХАРАКТЕРИСТИКИ

Рабочий объем двигателя	1811 куб.см
Максимальный крутящий момент (об/мин)	2900 об/мин
Максимальный крутящий момент (Нм)	150 Нм

### РАЗМЕРЫ И ОБЪЕМЫ

Длина	2630 мм
Колесная база	1730 мм
Высота сиденья	660 мм
Объем топливного бака	20.8 л
Вес (без топлива / с полным баком)	338 кг / 352 кг

### ЦВЕТА

Черный матовый



## CHIEF® VINTAGE

### СТАНДАРТНАЯ КОМПЛЕКТАЦИЯ

Двигатель Thunder Stroke® 111, тормозная система с ABS, включение и блокировка зажигания без ключа, круиз-контроль, быстрстъемные седельные сумки, сиденья из натуральной кожи, множество хромированных деталей, быстрстъемное ветровое стекло.

### ХАРАКТЕРИСТИКИ

Рабочий объем двигателя	1811 куб.см
Максимальный крутящий момент (об/мин)	2900 об/мин
Максимальный крутящий момент (Нм)	150 Нм

### РАЗМЕРЫ И ОБЪЕМЫ

Длина	2634 мм
Колесная база	1730 мм
Высота сиденья	660 мм
Объем топливного бака	20.8 л
Вес (без топлива / с полным баком)	371 кг / 385 кг

### ЦВЕТА

Черный



Зеленый /  
Цвет слоновой кости



Синий / Жемчужно-белый



Серебристый /  
Черный





## SPRINGFIELD

### СТАНДАРТНАЯ КОМПЛЕКТАЦИЯ

Двигатель Thunder Stroke®111, тормозная система с ABS, круиз-контроль, включение и блокировка зажигания без ключа, быстросъемное ветровое стекло, быстросъемные жесткие седельные сумки, система контроля давления в шинах.

### ХАРАКТЕРИСТИКИ

Рабочий объем двигателя	1811 куб.см
Максимальный крутящий момент (об/мин)	2900 об/мин
Максимальный крутящий момент (Нм)	150 Нм

### РАЗМЕРЫ И ОБЪЕМЫ

Длина	2583 мм
Колесная база	1701 мм
Высота сиденья	660 мм
Объем топливного бака	20.8 л
Вес (без топлива / с полным баком)	371 кг / 386 кг

### ЦВЕТА

Черный



Металлический нефритовый / Черный



Стальной серый / Темно-бордовый металлик



## SPRINGFIELD DARK HORSE®

### СТАНДАРТНАЯ КОМПЛЕКТАЦИЯ

Черный корпус, двигатель Thunder Stroke®111, тормозная система с ABS, круиз-контроль, включение и блокировка зажигания без ключа, быстросъемное ветровое стекло, быстросъемные жесткие седельные сумки, система контроля давления в шинах.

### ХАРАКТЕРИСТИКИ

Рабочий объем двигателя	1811 куб.см
Максимальный крутящий момент (об/мин)	2900 об/мин
Максимальный крутящий момент (Нм)	150 Нм

### РАЗМЕРЫ И ОБЪЕМЫ

Длина	2522 мм
Колесная база	1701 мм
Высота сиденья	660 мм
Объем топливного бака	20.8 л
Вес (без топлива / с полным баком)	360 кг / 375 кг

### ЦВЕТА

Черный матовый



## CHIFTAIN®

### СТАНДАРТНАЯ КОМПЛЕКТАЦИЯ

Двигатель Thunder Stroke® 111, электрорегулировка ветрового стекла, тормозная система с ABS, круиз-контроль, включение и блокировка зажигания без ключа, дисплей с сенсорным экраном 7", аудиосистема 100 Вт и поддержка Bluetooth®.

### ХАРАКТЕРИСТИКИ

Рабочий объем двигателя	1811 куб.см
Максимальный крутящий момент (об/мин)	2900 об/мин
Максимальный крутящий момент (Нм)	150 Нм

### РАЗМЕРЫ И ОБЪЕМЫ

Длина	2506 мм
Колесная база	1668 мм
Высота сиденья	660 мм
Объем топливного бака	20.8 л
Вес (без топлива / с полным баком)	356 кг / 371 кг

### ЦВЕТА

Стальной серый





## CHIEFTAIN<sup>®</sup> DARK HORSE<sup>®</sup>

### СТАНДАРТНАЯ КОМПЛЕКТАЦИЯ

Черный корпус и детали, двигатель Thunder Stroke<sup>®</sup> 111, электрорегулировка ветрового стекла, тормозная система с ABS, включение и блокировка зажигания без ключа, система контроля давления в шинах, круиз-контроль, система Indian<sup>®</sup> Ride Command<sup>®</sup>, аудиосистема 100 Вт с поддержкой Bluetooth<sup>®</sup>.

### ХАРАКТЕРИСТИКИ

Рабочий объем двигателя	1811 куб.см
Максимальный крутящий момент (об/мин)	2900 об/мин
Максимальный крутящий момент (Нм)	150 Нм

### РАЗМЕРЫ И ОБЪЕМЫ

Длина	2506 мм
Колесная база	1668 мм
Высота сиденья	660 мм
Объем топливного бака	20.8 л
Вес (без топлива / с полным баком)	364 кг / 378 кг

### ЦВЕТА

Черный матовый



## CHIEFTAIN<sup>®</sup> LIMITED

### СТАНДАРТНАЯ КОМПЛЕКТАЦИЯ

Двигатель Thunder Stroke<sup>®</sup> 111, электрорегулировка ветрового стекла, тормозная система с ABS, включение и блокировка зажигания без ключа, сиденья из натуральной кожи, система контроля давления в шинах, система Indian<sup>®</sup> Ride Command<sup>®</sup>, аудиосистема 100 Вт с поддержкой Bluetooth<sup>®</sup>.

### ХАРАКТЕРИСТИКИ

Рабочий объем двигателя	1811 куб.см
Максимальный крутящий момент (об/мин)	2900 об/мин
Максимальный крутящий момент (Нм)	150 Нм

### РАЗМЕРЫ И ОБЪЕМЫ

Длина	2506 мм
Колесная база	1668 мм
Высота сиденья	660 мм
Объем топливного бака	20.8 л
Вес (без топлива / с полным баком)	364 кг / 378 кг

### ЦВЕТА

Жемчужно-черный



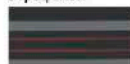
Белый матовый



Свергающий синий



Жемчужно-черный с графикой



Бронзовый с графикой матовый



## CHIEFTAIN<sup>®</sup> CLASSIC

### СТАНДАРТНАЯ КОМПЛЕКТАЦИЯ

Двигатель Thunder Stroke<sup>®</sup> 111, ветровое стекло с электрорегулировкой, тормозная система с ABS, включение и блокировка зажигания без ключа, дистанционная блокировка, сиденья из натуральной кожи, система контроля давления в шинах, система Ride Command<sup>®</sup> от Indian<sup>®</sup>, аудиосистема 100 Вт с поддержкой Bluetooth<sup>®</sup>.

### ХАРАКТЕРИСТИКИ

Рабочий объем двигателя	1811 куб.см
Максимальный крутящий момент (об/мин)	2900 об/мин
Максимальный крутящий момент (Нм)	150 Нм

### РАЗМЕРЫ И ОБЪЕМЫ

Длина	2571 мм
Колесная база	1668 мм
Высота сиденья	660 мм
Объем топливного бака	20.8 л
Вес (без топлива / с полным баком)	372 кг / 386 кг

### ЦВЕТА

Черный



Красный Indian<sup>®</sup>



Серебристый матовый





## ROADMASTER®

### СТАНДАРТНАЯ КОМПЛЕКТАЦИЯ

Двигатель Thunder Stroke® 111, ветровое стекло с электрорегулировкой, тормозная система с ABS, включение и блокировка зажигания без ключа, дистанционная блокировка, сиденья из натуральной кожи, система контроля давления в шинах, система Ride Command® от Indian®, аудиосистема 200 Вт с поддержкой *Bluetooth*®.

### ХАРАКТЕРИСТИКИ

Рабочий объем двигателя	1811 куб.см
Максимальный крутящий момент (об/мин)	2900 об/мин
Максимальный крутящий момент (Нм)	150 Нм

### РАЗМЕРЫ И ОБЪЕМЫ

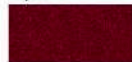
Длина	2656 мм
Колесная база	1668 мм
Высота посадки	673 мм
Объем топливного бака	20.8 л
Вес (без топлива / с полным баком)	407 кг / 421 кг

### ЦВЕТА

Черный



Бордовый металлик



Жемчужно-белый /  
Серебристый



Бронзовый / Черный



## ROADMASTER® ELITE

### СТАНДАРТНАЯ КОМПЛЕКТАЦИЯ

Двухтоновая краска кенди (покраска вручную), двигатель Thunder Stroke® 111, ветровое стекло с электрорегулировкой, тормозная система с ABS, включение и блокировка зажигания без ключа, система дистанционной блокировки, сиденья из натуральной кожи, система контроля давления в шинах, система Ride Command® от Indian®, аудиосистема 300 Вт с поддержкой *Bluetooth*®.

### ХАРАКТЕРИСТИКИ

Рабочий объем двигателя	1811 куб.см
Максимальный крутящий момент (об/мин)	2900 об/мин
Максимальный крутящий момент (Нм)	150 Нм

### РАЗМЕРЫ И ОБЪЕМЫ

Длина	2676 мм
Колесная база	1668 мм
Высота посадки	673 мм
Объем топливного бака	20.8 л
Вес (без топлива / с полным баком)	418 кг / 433 кг

### ЦВЕТА

Кенди синий / Черный  
с 23-х каратным золотом

